



Nützliche Tipps



Praktische Informationen

Unsere Klinik in Prag 1 befindet sich im Herzen von der historischen Prag. Für Sie, unsere Patienten, bedeutet es viele Vorteile, wie z. B. viele Hotels in der Umgebung, einfache Zugänglichkeit von dem Flughafen oder von den Bahnhöfen und populäre historische Denkmäler nur ein paar Schritte von der Klinik.

So dass Ihre Reise nach Prag einfacher ist, haben wir für Sie folgende Hinweise und Empfehlungen vorbereitet.

+Gennet

Wie Sie die Klinik erreichen

Dank unserer behaglichen Lage kann die Klinik sowohl einfach mit öffentlichem Verkehr, als auch von **dem Flughafen** oder **von dem Bahnhof / Busbahnhof** erreicht werden.



Die nächsten Haltestellen des öffentlichen Verkehrs

- + **U-Bahnhaltestelle:** Florenc – rote Linie C und Náměstí Republiky – gelbe Linie B
- + **Straßenbahnhaltestelle:** Bílá labuť

Von den Bahnhöfen

- + **Hauptbahnhof (Hlavní Nádraží):**
Falls Sie mit einem internationalen Zug reisen, steigen Sie wahrscheinlich an dieser Haltestelle aus. Diese Haltestelle befindet sich im Zentrum von Prag und es gibt dort auch eine U-Bahnstation Hlavní nádraží (rote Linie C).
- + **Nádraží Holešovice:**
diese Haltestelle befindet sich an der U-Bahnlinie C (rote Linie)
- + **Masarykovo nádraží:**
diese Haltestelle ist nur ein paar Minuten zu Fuß von der Klinik entfernt. Es befindet sich an der U-Bahnlinie B (gelbe Linie B), die Haltestelle Náměstí Republiky.

Von dem Flughafen

- + **Mit dem Bus:**
der schnellste Weg ins Stadtzentrum ist mit dem Bus Nummer 119 zu der U-Bahnhaltestelle Nádraží Veleslavín (grüne Linie A, 17 Minuten) oder mit dem Bus Nummer 100 zu der U-Bahnhaltestelle Zličín (gelbe Linie B, 16 Minuten). Die Bushaltestellen sind bei Terminal 1 und 2. Die Fahrkarten für den öffentlichen Verkehr kann man an einem Schalter in der Ankunftshalle von Terminal 1 und 2, von den Verkaufsautomaten bei Bushaltestellen (Bargeld benötigt) oder direkt bei dem Busfahrer in einem Bus (Bargeld benötigt) erwerben.

Die Informationen über den aktuellen Preis des öffentlichen Verkehrs findet man hier: www.dpp.cz/en/fares-in-prague wo Sie gleich Informationen über den öffentlichen Verkehr in Prag finden können. www.idos.cz

- + **Mit einem Taxi:**
es gibt zwei offizielle Taxianbieter Radiocab taxi und AAA Radio taxi. Die Informationenschalter von den Taxioperatoren finden Sie in der Ankunftshalle von dem Terminal 1 und 2. Die Abfahrtsplätze gibt es vor den Ankunftshallen. Beide Taxianbieter haben garantierte Tarifpreise, die von den gefahrenen Kilometern ausgehen. Sie können Ihren abgeschätzten Preis hier ausrechnen: www.aataxi.cz/Prices/

Von der Bushaltestelle

- + **Bushaltestelle Florenc:**
befindet sich an der U-Bahnlinie B (gelbe Linie B) und C (rote Linie C) und ist nur ein paar Minuten zu Fuß von der Klinik entfernt.

Der öffentliche Verkehr in Prag

- + Alle Informationen über den öffentlichen Verkehr in Prag sind hier erreichbar: www.dpp.cz/en/



+ € 99 allinclusive transportpäckchen

20 %

rabatt auf die unterkunft in Downtown suites
Prague für Gennet-klienten

Exclusive transport

Perfekter service für sie!

Unseres Transportpäckchen bietet eine einfache Verkehrslösung während Ihres Aufenthaltes in Gennet Klinik in Prag an. Das Päckchen beinhaltet folgende Reisen: den Transfer von dem Flughafen bis zu Ihrem Hotel, eine Reise von dem Hotel nach Gennet Klinik und zurück, und natürlich die Reise von dem Hotel zurück zu dem Flughafen.

Der ermäßigte Preis von **99 EUR** gilt für Gennet-Patientinnen und Patienten, die in Downtown Suites untergebracht sind. Der Standardpreis für das Transportpaket für Patienten, die in anderen Hotels im Umkreis von 5 km von der Klinik untergebracht sind, beträgt **119 EUR**. Dieser Radius bietet eine Vielzahl von Hotelmöglichkeiten sowohl in der Innenstadt als auch im weiteren Zentrum an.

+ Flughafen zum Hotel

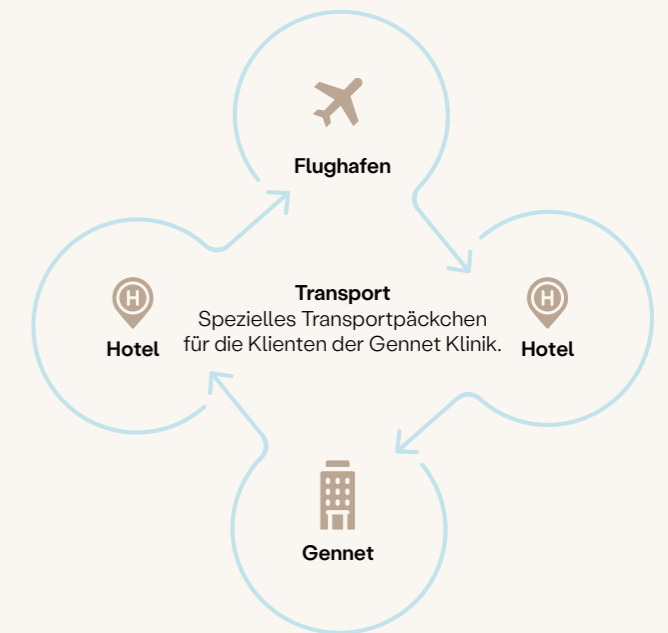
Nach Ihrer Ankunft treffen Sie sich in dem Ankunftsterminal mit unserem Fahrer, der Sie zu Ihrem gewählten Hotel nimmt. Ihr Fahrer wird aktuelle Informationen bezüglich Ihres Flugs, Verspätungen und Stornierungen haben.

+ Flughafen zur Gennet-Klinik zum Hotel

Während der Tagen nach Ihrer Ankunft wird Sie unser Fahrer zu Ihrem Termin (Konsultation) nach Gennet Klinik und zurück nehmen. Jeder nächste Besuch der Klinik (Sie haben mehrere Termine) kostet 30 EUR.

+ Hotel zum Flughafen

Das Transportpäckchen beinhaltet auch den Transport von Ihrem Hotel zu dem Flughafen zurück. Falls Sie das Transportpäckchen buchen wollen, klicken Sie auf den Link runter und füllen Sie ein einfaches Formular aus. Sobald wir dieses bekommen, werden wir Sie kontaktieren und Ihnen weitere Informationen geben. Falls Sie Fragen oder spezielle Bedürfnisse haben, kontaktieren Sie uns bitte unter info@downtownsuites.cz



+ Buchen Sie Ihren Transport über www.downtownsuites.cz

Unterkunft

Es gibt viele Hotels in der Umgebung der Klinik und es gibt auch viele Möglichkeiten, Ihr Hotel zu buchen. Wir haben nahe Hotels kontaktiert, die Ihnen spezielle Preise anbieten. Hier sind einige Tipps für Unterkunft während Ihres Besuchs in Prag. Falls Sie ein anderes Hotel empfehlen möchten, Sie können uns gerne kontaktieren. Wir würden wirklich schätzen, falls Sie uns informieren, wie zufrieden Sie mit dem Hotel waren. Gennet ist kein Unterkunftservicesanbieter.

Appartements

Alle in diesem Dokument aufgeführten Appartements (General info) gewähren unseren Patienten einen Rabatt auf die Unterkunft. Um den Rabatt zu nutzen, kontaktieren Sie bitte das Hotel Ihrer Wahl per E-Mail und geben Sie in der Bestellung den Rabattcode für das angegebene Appartement ein.



Kodaňská 13, Prag 10 ★★★★★

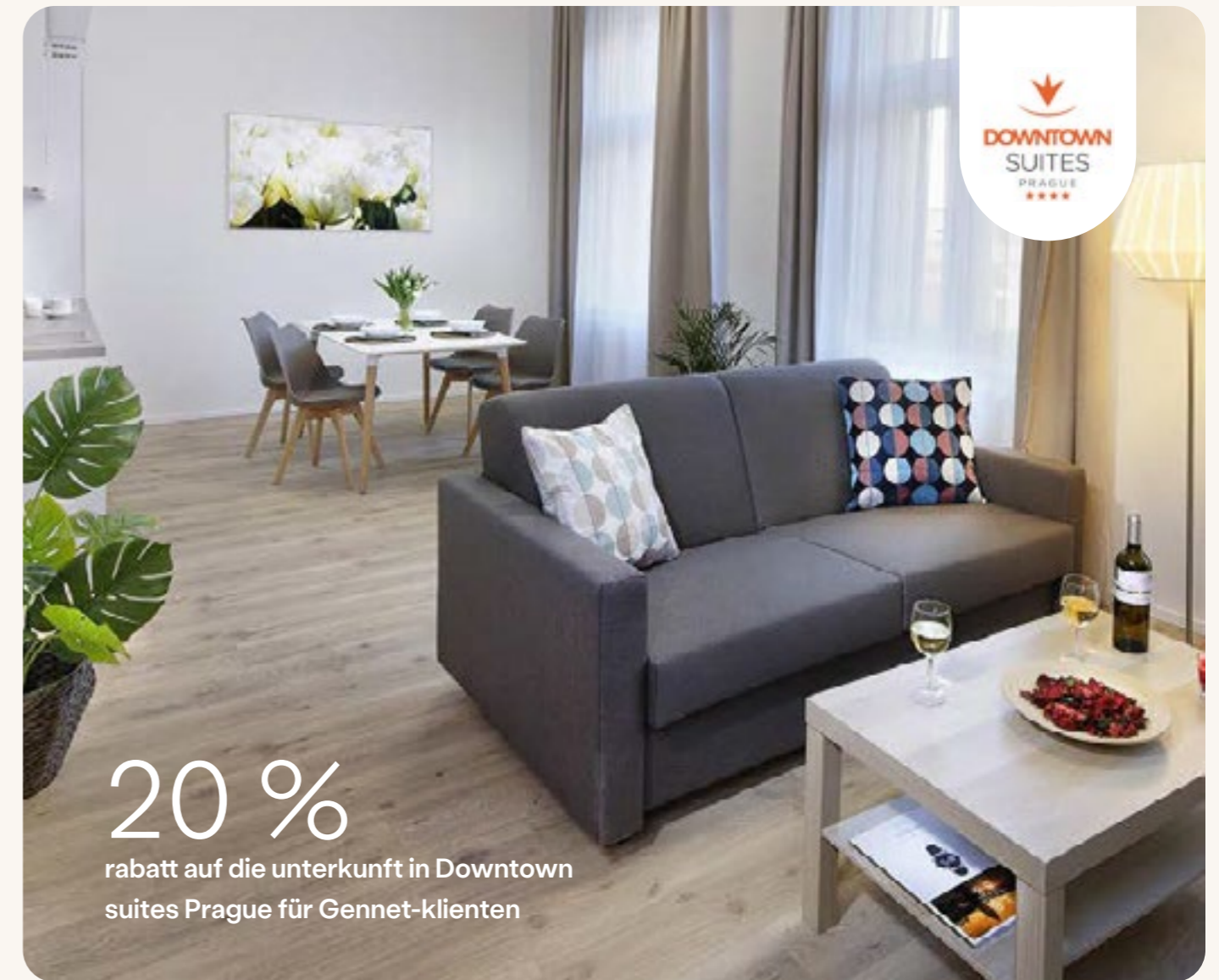
- + 13 neu rekonstruierten Appartements mit Familienatmosphäre
- + 10 Minuten zu der Gennet Klinik mit einem Taxi
- + 10 Minuten zu dem Stadtzentrum mit der Straßenbahn Nr. 22
- + 20 Minuten zu der Prager Burg mit der Straßenbahn Nr. 22

Mehr Info:

24-Stunden Service, komplett ausgestattete Kochecke, Stornierung ohne Gebühr, Parken möglich, Haustiere sind willkommen, Nichtraucherwohnungen

+ Buchungskode: GENNET

+ www.downtownsuites.cz



Jugoslávská 3, Prag 2 ★★★★★

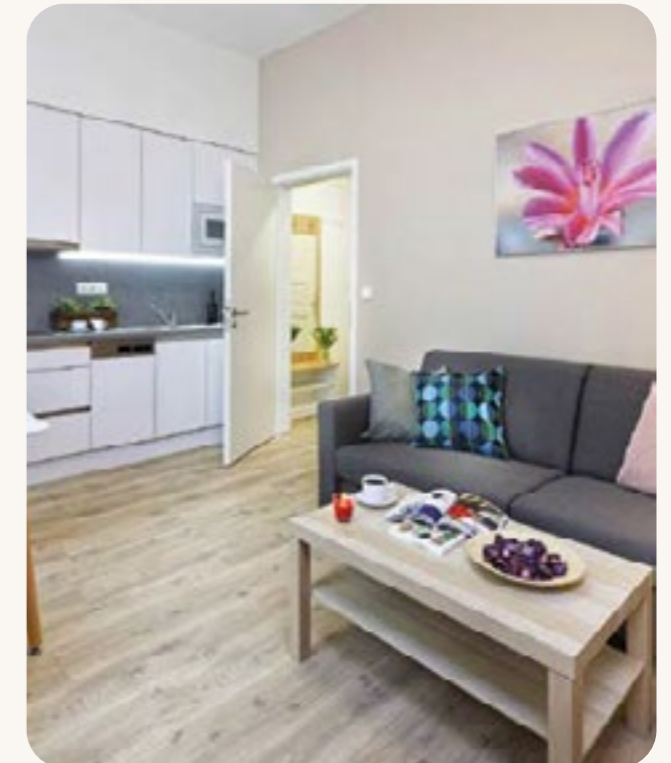
- + 31 neu rekonstruierten Appartements
- + 10 Minuten zu der Gennet Klinik mit einem Taxi
- + 5 Minuten zu Václavské Náměstí und zu dem Stadtzentrum
- + eine stille Straße

Mehr Info:

Service für 24 Stunden, Haustiere sind willkommen, Nichtraucherappartements, komplett ausgestattete Kochnische, kostenlose Aufhebung

+ Buchungskode: GENNET

+ www.downtownsuites.cz





Mamaison Residence Downtown Prague ★★★★★

Na Rybníčku 5, 120 00, Prag 2

Entfernung von der Klinik: 17 Minuten mit öffentlichen Verkehrsmitteln

E-Mail Adresse: reservations.mmdp@mamaison.com

Telefon: +420 225 994 669

+ Buchungskode: FUTURELIFE

+ www.mamaisondowntown.com



Mamaison Residence Belgická Prague ★★★★★

Belgická 12, 120 00, Prag 2

Entfernung von der Klinik: 36 Minuten zu Fuß

E-Mail Adresse: reservations.mrbp@mamaison.com

Telefon: +420 226 521 088

+ Buchungskode: FUTURELIFE

+ www.mamaisonbelgicka.com



Mooo Downtown ★★★★★

Myslíkova 263/22, Prag 2

- + luxuriöse Appartements in dem Stadtzentrum von Prag
- + Einbettappartements / Zweibettappartements
- + 9 Minuten zu der Gennet Klinik mit einem Taxi
- + spezielles Angebot 15% Rabatt von dem aktuellen Preis

+ Buchungskode: GEN25

+ www.moos-apartments.com



Mooo bei der Burg ★★★★★

Jánský Vršek 8, Prag 1

- + Luxusapartments im Zentrum von Prag
- + Ein-Zimmer-Apartment / Zwei-Zimmer-Apartment
- + 9 Minuten mit dem Taxi zur Gennet-Klinik
- + Spezialangebot: 15 % Rabatt auf den aktuellen Preis

+ Buchungskode: GEN25

+ www.moos-apartments.com



Hotels

Alle in diesem Dokument aufgeführten Partnerhotels (General info) gewähren unseren Patienten einen Rabatt auf die Unterkunft. Um den Rabatt zu nutzen, kontaktieren Sie bitte das Hotel Ihrer Wahl per E-Mail und geben Sie in der Bestellung den Rabattcode für das angegebene Hotel ein.

Webseiten für Hotelbuchung:

+ www.booking.com

+ www.hotels.com



Motel One Prague ★★★

Na Poříčí 1048/30, Prag 1

Preis inklusive Mehrwertsteuer und ohne Frühstück.

Entfernung von der Klinik: 1 Minute zu Fuß

E-Mail Adresse: res.prague-florentinum@motel-one.com

Telefon: +420 222 334 500, +420 222 334 501

+ Booking code: GENNET

+ www.motel-one.com



Cosmopolitan Hotel Prague ★★★★★

Zlatnická 1126/3, Prag 1

Spezielle Preise (ohne Mehrwertsteuer)	Deluxe-Zimmer	Chef-Zimmer
April – Oktober	149 €	189 €
November	129 €	169 €
Dezember	149 €	189 €
Januar – März	129 €	169 €

Entfernung von der Klinik: 3 Minuten zu Fuß

E-Mail Adresse: reservation@hotel-cosmopolitan.cz

Telefon: +420 246 011 777

+ Buchungskode: GENNET

+ www.hotel-cosmopolitan.cz



Hotel Ibis Praha Old Town ★★★

Na Poříčí 1076/5, Prag 1

Sonderangebot

Die Ermäßigung von 12 % gilt nur für den flexiblen Preis mit Frühstück.

Sobald Sie Ihre Daten und Ihr Zimmer ausgewählt haben, füllen Sie bitte auf der Webseite die Sondertarife aus:

+ Kundennummer: SCP4061425

+ Zugangscod: GE873CZ877

Entfernung von der Klinik: 5 Minuten zu Fuß

E-Mail Adresse: prague.reservation06@accor.com

Telefon: +420 266 000 999

+ www.all.accor.com/hotel/5477/index.en.shtml



Art Deco Imperial Hotel ★★★★★

Na Poříčí 15, Prag 1

Spezielle Preise (ohne Mehrwertsteuer)

Deluxe-Zimmer

Executive-Zimmer

April – Oktober

149 €

189 €

November

129 €

169 €

Dezember

149 €

189 €

Januar – März

129 €

169 €

Entfernung von der Klinik: 2 Minuten zu Fuß

E-Mail Adresse: reservation@hotel-imperial.cz

Telefon: +420 246 011 663

+ Buchungscod: GENNET

+ www.hotel-imperial.cz

Lindner Hotel ★★★★★ Prague Castle

Strahovská 128, Prag 1

Spezielles Angebot

15% Rabatt von aktuellen Preisen



Entfernung von der Klinik: 15 Minuten mit einem Taxi

E-Mail Adresse: ondrej.mracek@lindnerhotels.com

Telefon: +420 226 080 503

+ Buchungskode: CR191297

+ www.lindnerhotels.com

Booking: <https://www.hyatt.com/en-US/hotel/czech-republic/lindnerhotel-prague-castle/prgjp/rooms#quickbook>

Wie wird der Rabatt angewendet?

Select Dates and Guests

Check-in date: Tue, Jan 20

Checkout date: Wed, Jan 21

Rooms & Guests: 1 Room, 1 Guest

Special Rates: Special Offer C...

Accessible Room:

Points:

- None
- Government/Military Business
- Military/Veteran Leisure
- AAA / CAA Member
- Senior
- Special Offer Code
- Corporate or Group Code

Enter Code

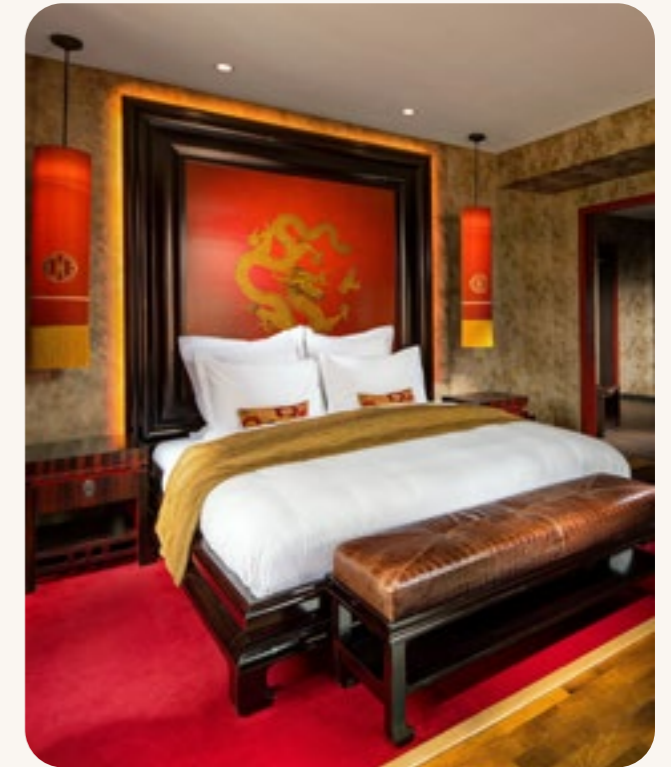
BOOK NOW

Buddha-Bar Hotel ★★★★★ Prague

Jakubská 649/8, 110 00, Prag 1

Spezielles Angebot

15% Rabatt von aktuellen Preisen



Entfernung von der Klinik: 8 Minuten zu Fuß

E-Mail Adresse:

reservations.bbhp@buddhabarhotelprague.com

Telefon: +420 221 776 300

+ Buchungskode: FUTURELIFE

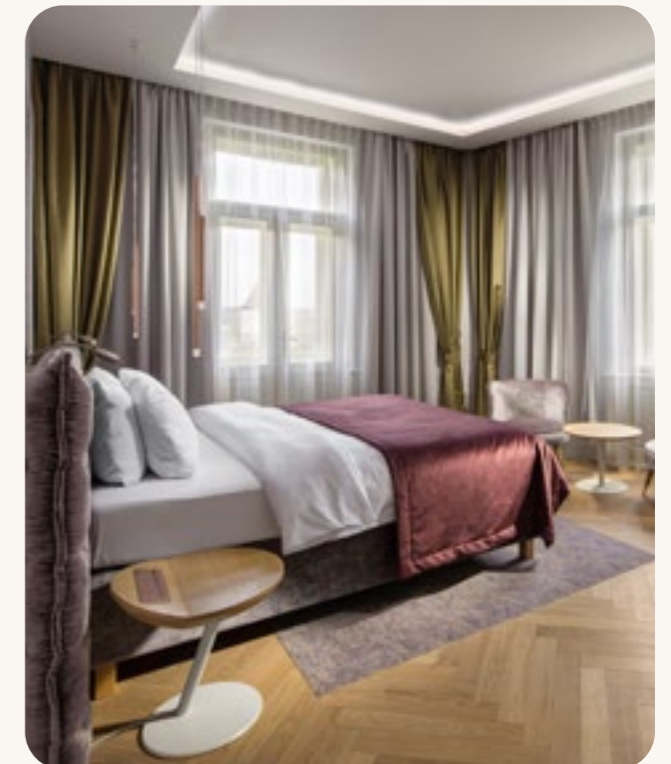
+ www.buddhabarhotelprague.com

Mamaison Hotel ★★★★★ Riverside Prague

Janáčkovo nábřeží 1115/15, 150 00, Prag 5

Spezielles Angebot

15% Rabatt von aktuellen Preisen



Entfernung von der Klinik: 27 Minuten zu Fuß

E-Mail Adresse: reservations.mhrp@mamaison.com

Telefon: +420 226 521 089

+ Buchungskode: FUTURELIFE

+ www.mamaisonriverside.com

Clarion Congress Hotel Prague ★★★★★

Freyova 33, 190 00, Prag 9

Spezielles Angebot

15% Rabatt von aktuellen Preisen

Entfernung von der Klinik: 19 Minuten mit öffentlichen Verkehrsmitteln

E-Mail Adresse: reservations.cchp@clarion-hotels.cz

Telefon: +420 211 131 117-120

+ Buchungskode: FUTURELIFE

+ www.clarioncongresshotelprague.com



Clarion Hotel Prague Old Town ★★★★★

Hradební 9, 110 00, Prag 1

Spezielles Angebot

15% Rabatt von aktuellen Preisen

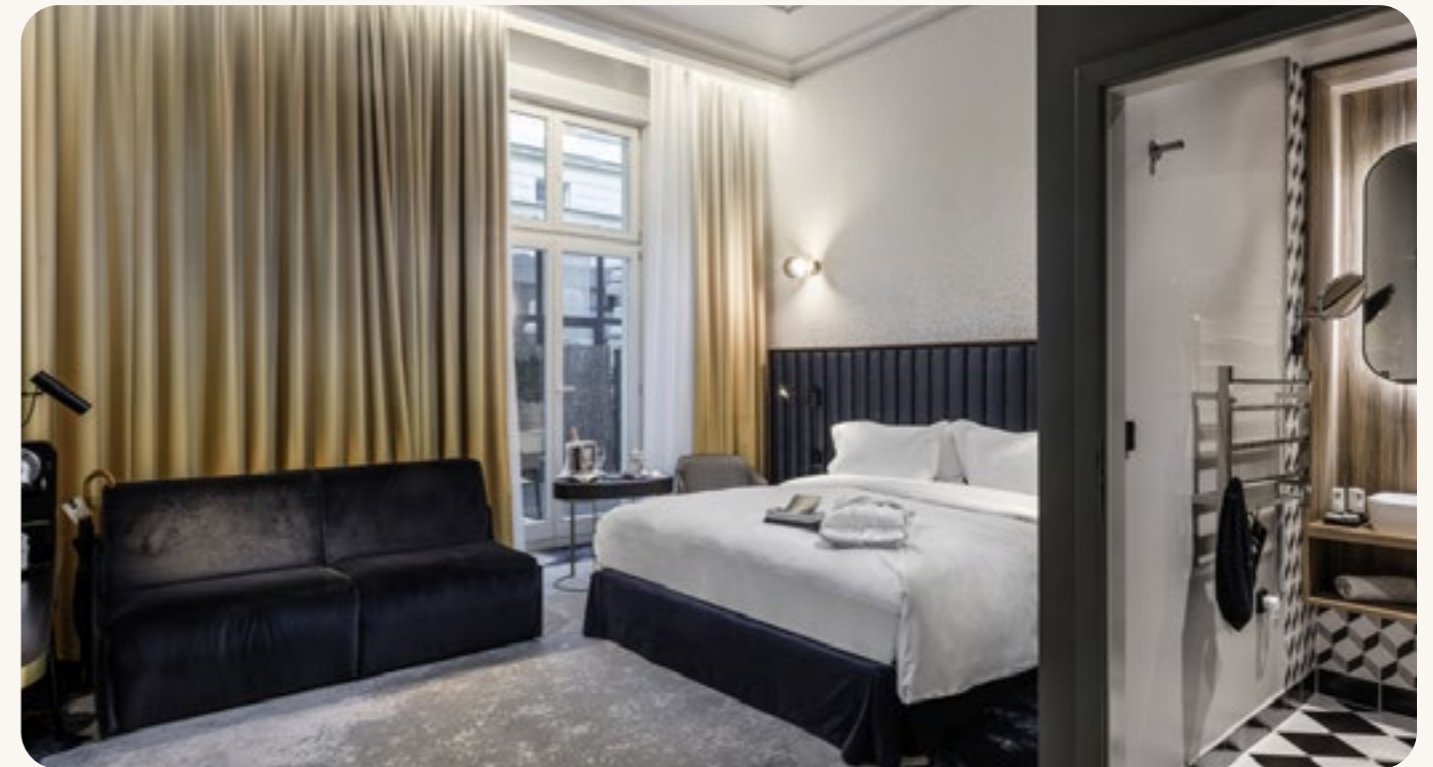
Entfernung von der Klinik: 10 Minuten zu Fuß

E-Mail Adresse: reservations.clhp@clarion-hotels.cz

Telefon: +420 296 398 162

+ Buchungskode: FUTURELIFE

+ www.clarionhotelpragueoldtown.com



Century Old Town Prague - Mgallery ★★★★★

Na Poříčí 7, Prag 1

Spezielle Preise (ohne Mehrwertsteuer)

Saison 1	01. 01. – 31. 03.	2 490 CZK/1 person (ungf. 105 €)
	01. 11. – 31. 12.	
Saison 2	01. 04. – 31. 10.	2 890 CZK/1 person (ungf. 121 €)
Aufpreis für zweite Person		540 CZK (ungf. 23 €/person/nacht)

Entfernung von der Klinik: 2 Minuten zu Fuß

E-Mail Adresse: prague.reservation06@accor.com

+ Buchungskode: GENNET

+ www.all.accor.com



Hotel Josef ★★★★★

Rybná 20, Prag 1

Sonderangebot (ohne MwSt)

Superior-Zimmer 3 200 CZK

- + 14 Minuten zu Fuß zu Gennet Archa, 11 Minuten per Straßenbahn (Linie 8)
- + 9 Minuten zu Fuß zum Staroměstské náměstí (Altstädterplatz)
- + 13 Minuten zum Václavské náměstí (Wenzelplatz) per Straßenbahn (Linie 6)

Mehr Informationen:

24-Stunden-Service, Frühstück inklusive, Highspeed-Internet und WLAN in allen Bereichen, Sauna und Fitnesscenter auf dem Dach des Hotels, Superior-Zimmer mit Flatscreen-TV, tägliche Reinigung, rollstuhlgerecht, flexible Stornierungsbedingungen 24 Stunden vor Anreise, exklusive Concierge-Services.

E-mail Adresse: reservation@hoteljosef.com

+ Buchungskode: GENNET

+ www.hoteljosef.com



Hotel Maximilian ★★★★★

Haštalská 14, Prag 1

Sonderangebot (ohne MwSt)

Superior-Zimmer 3 400 CZK

- + 17 Minuten zu Fuß zu Gennet Archa
- + 15 Minuten zum Stadtzentrum (Václavské náměstí / Wenzelplatz)
- + Unterkunft in der Altstadt
- + 8 Minuten zu Fuß zum Staroměstské náměstí (Altstädterplatz)

Mehr Informationen:

24-Stunden-Service, Frühstück inklusive, Highspeed-Internet und WLAN in allen Bereichen, Sauna und Fitnesscenter zur Nutzung auf dem Dach des Partnerhotels Josef, Superior-Zimmer mit Flatscreen-TV, tägliche Reinigung, rollstuhlgerecht, flexible Stornobedingungen 24 Stunden vor Ankunft, exklusive Concierge-Services..

E-mail Adresse: reservation@maximilianhotel.com

+ Buchungskode: GENNET

+ www.maximilianhotel.com

The Cloud One ★★★★★

Hybernská 17, 110 00 Nové Město

Entfernung von der Klinik: 8 Minuten zu Fuß
E-Mail Adresse: prague@the-cloud-one.com
Telefon: +420 2288898-00

+ Buchungscod: GENNET

+ www.the-cloud-one.com



Mosaic House ★★★★★

Odborů 4, 120 00 Prag

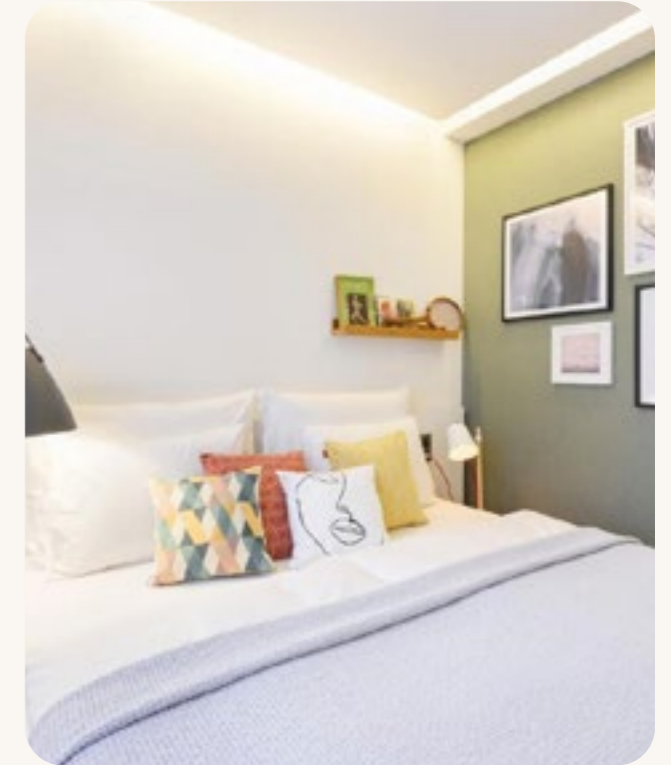
Spezialangebot

15% Rabatt auf den aktuellen Preis

Entfernung von der Klinik: 11 Minuten mit öffentlichen Verkehrsmitteln
E-Mail Adresse: info@mosaichouse.com
Telefon: +420 277 016 880

+ Buchungscod: GEN25

+ www.mosaichouse.com



Botanique Hotel ★★★★★

Sokolovská 11, 18600 Prag 1

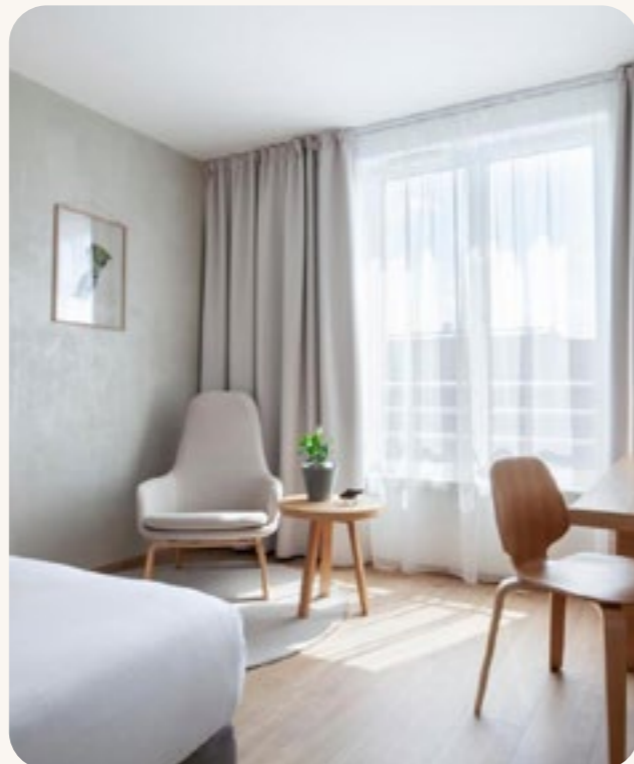
Spezialangebot

10% Rabatt auf den aktuellen Preis

Entfernung von der Klinik: 5 Minuten zu Fuß
E-Mail Adresse: hotel@hotelbotanique.com
Telefon: +420 226 222 627

+ Buchungscod: GENNET

+ www.hotelbotanique.com



Hotel Élite Prague ★★★★★ Standardzimmer

Ostrovní 32, 110 00 Prag 1

Spezialangebot

20% Rabatt auf den aktuellen Preis

Entfernung von der Klinik: 22 Minuten zu Fuß
E-Mail Adresse: reservation@hotel-elite.cz
Telefon: +420 211 159 858

+ Buchungscod: GENNET

+ www.hotel-elite.cz



Grand Majestic Hotel ★★★★★
Prague
Superiorzimmer

Truhlářská 16, 110 00 Prag 1

Spezialangebot

20% Rabatt auf den aktuellen Preis

Entfernung von der Klinik: 7 Minuten zu Fuß

E-Mail Adresse: reservation@hotel-grandmajestic.cz

Telefon: +420 211 159 850

+ Buchungscod: GENNET

+ www.hotel-grandmajestic.cz



Majestic Plaza Hotel ★★★★★
Prague
Superiorzimmer

Štěpánská 33, 110 00 Prag 1

Spezialangebot

20% Rabatt auf den aktuellen Preis

Entfernung von der Klinik: 21 Minuten zu Fuß

E-Mail Adresse: reservation@hotel-majestic.cz

Telefon: +420 211 159 854

+ Buchungscod: GENNET

+ www.hotel-majestic.cz



Grandior Hotel Prague ★★★★★
Classic-zimmer

Na Poříčí 42, 110 00 Prag 1

Spezialangebot

20% Rabatt auf den aktuellen Preis

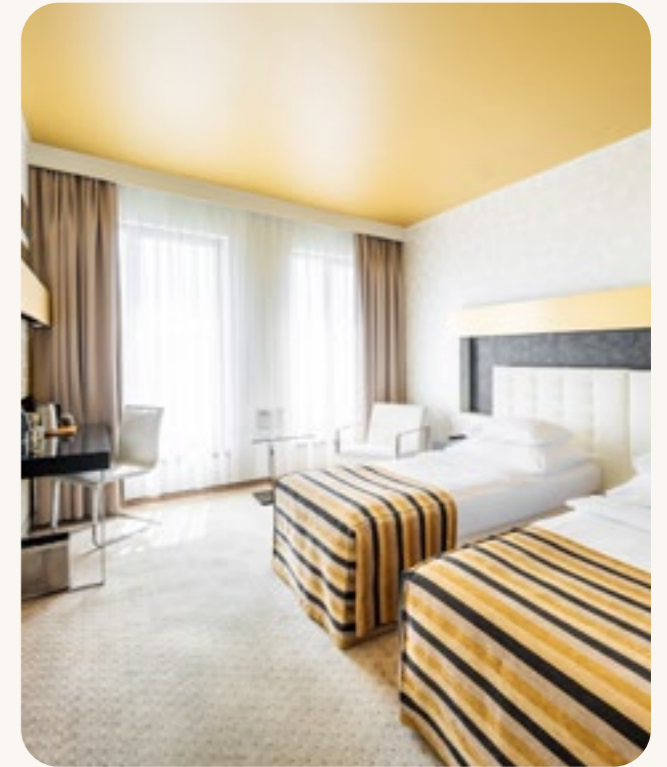
Entfernung von der Klinik: 3 Minuten zu Fuß

E-Mail Adresse: reservation@hotel-grandior.cz

Telefon: +420 211 159 854

+ Buchungscod: GENNET

+ www.hotel-grandior.cz



Grandium Hotel Prague ★★★★★
Classic-zimmer

Politických vězňů 12, 110 00 Prag 1

Spezialangebot

20% Rabatt auf den aktuellen Preis

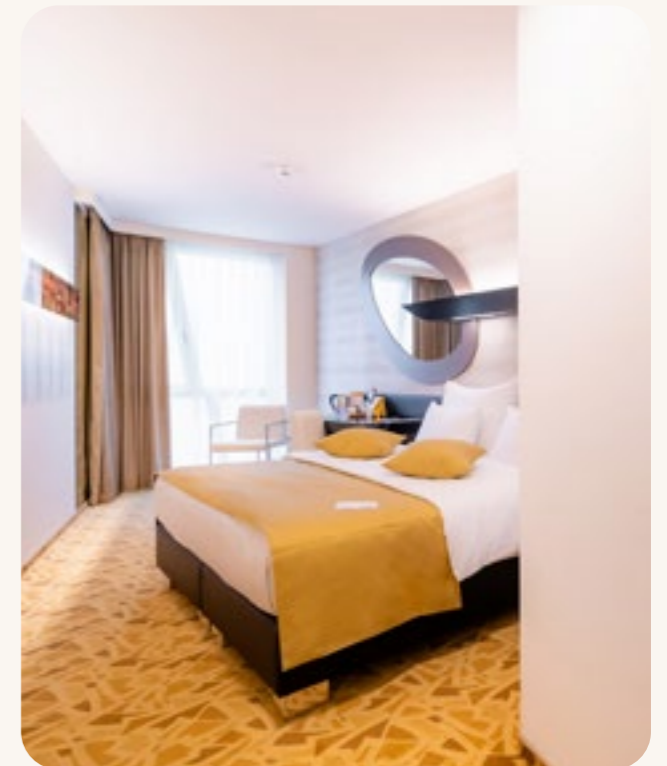
Entfernung von der Klinik: 14 Minuten zu Fuß

E-Mail Adresse: reservation@hotel-grandium.cz

Telefon: +420 211 159 856

+ Buchungscod: GENNET

+ www.hotel-grandium.cz





Mama Shelter ★★★★★

Veletržní 1502/20, 170 00 Prag 7-Holešovice

Spezielle Preise	Person	Zwei Personen
Januar – März	89 €	101 €
April – Dezember	105 €	117 €

Entfernung von der Klinik: 12 Minuten mit öffentlichen Verkehrsmitteln

E-Mail-Adresse: prague@mamashelter.com

Telefon: +420 225 117 111

+ Buchungscod: GENNET

+ www.mamashelter.com/prague

Öffentliche bewachte parkplätze in der nähe von der klinik

Die Parkplätze befinden sich zwischen der Bushaltestelle "Prag Florenc" und Prag Hauptbahnhof, „Prag Masaryk Haltestelle“.

+ Parkplatz A:

Der Preis ist ungf. 1,9 Euro / Stunde (CZK 45), der Preis beinhaltet einen permanenten Bewachungsservice und der Parkscheinautomat akzeptiert nur tschechische Kronen!



+ Parkplatz B:

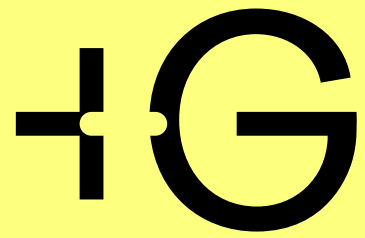
Garagenparken: Der Preis beginnt mit 2 Euro / Stunde (CZK 50), die Garagen sind 24 Stunden pro Tag geöffnet, es gibt dort ein Kameraüberwachungssystem und der Parkscheinautomat akzeptiert nur tschechische Kronen!



Beide Parkplätze sind 5 Minuten zu Fuß von der Klinik entfernt.



Hilfsreiche links



Prag

Das touristische Portal der Hauptstadt Prag	www.pis.cz
Die Stadt Prag (das Rathaus)	www.praha.eu
Prager Burg	www.hrad.cz
die Mappe, Straßensuchen	www.hot-map.com/en/prague
das Wetter	www.medard-online.cz
der Stadtführer	www.inyourpocket.com
virtuelle Führung durch die Türme von Prag	www.stovezata.praha.eu

Tschechische Republik

die offizielle Webseite von der Tschechischen Republik	www.czech.cz
die tschechische touristische Behörde	www.czechtourism.com
der touristische Server von der Tschechischen Republik	www.czecot.com

Verkehr

Informationen über den Stadtverkehr	www.dpp.cz
Zug und Busse	www.jizdnirady.cz

Nachrichten

tschechische Nachrichten, Business und Leben in Prag	www.praguemonitor.com
Wochenzeitungen	www.praguepost.com

Wichtige Telefonnummer

Notruf	112
Ambulanzdienst	155
Polizei	158
Feuerwehr	150
Stadtpolizei	156



Ihre rückmeldung ist wichtig!

Bitte, lassen Sie uns wissen, wenn diese Tipps und Empfehlungen für Sie hilfreich sind und wenn Sie andere Informationen zugeben möchten.

GENNET International Patient Office
Na Poříčí 26/110 00 Prague 1

+ ivf.de@gennet.eu

+ [+420 222 313 000](tel:+420222313000)

+ www.gennet.cz/de

W-IdNr.: 27080234
Steuer-ID: CZ699004108

Die Gesellschaft ist im Handelsregister beim Stadtgericht in
Prag, Abteilung C, Einlage 94758

FQ-MKT-013 25/04/2024-V6